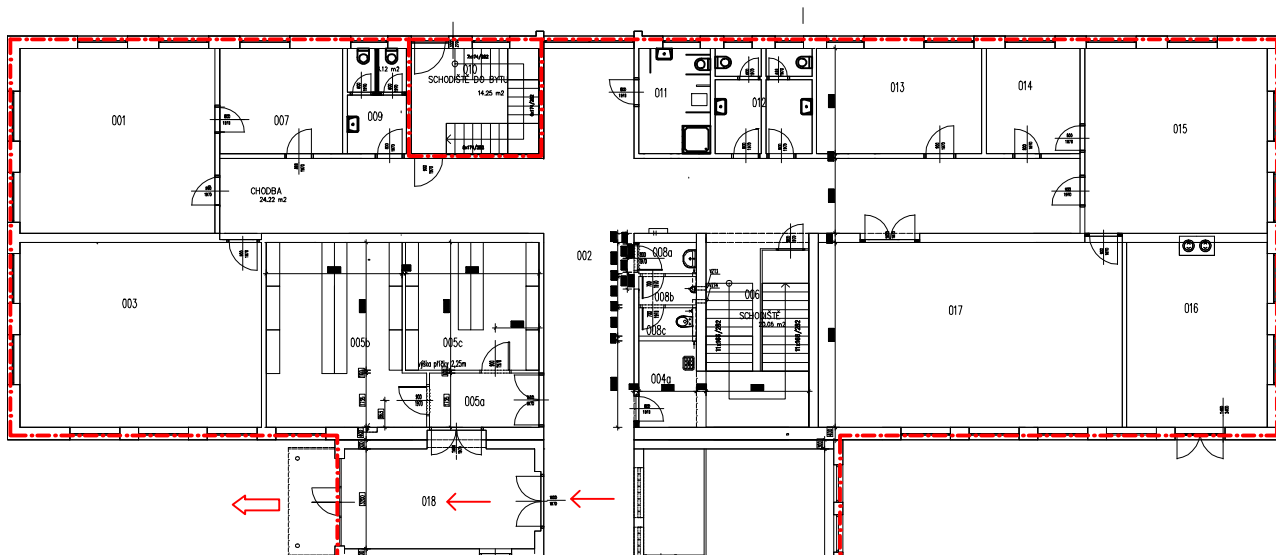


ZŠ a PŠ Hustopeče stavební úpravy pro ZUŠ

[illegible]

prostary ZŠ a PŠ

II.SPB

prostory ZUŠ

II.SP.B

STÁVAJÍCÍ SKLAD

BEZBARIEROVÝ PŘÍSTUP – CH

ZRUŠENÍ ŽUMPY

 (STÁVAJÍCÍ POXLOP ŠACHTY)

LEGENDA ZNAČEK PO

POŽÁRNĚ DĚLÍCÍ KONSTRUKCE ZUŠ

 **VÝCHOD**

→ SMĚR ÚNIKU

△ PŘENOSNÝ HASÍČÍ PŘÍSTROJ

P PANIKOVÉ KOVÁNÍ

[illegible]

ODVĚTRÁNÍ MÍSTNOSTÍ:

VZ71	ROZETNÍK m.2115-114 VENTILATOREM TO 350 T P 44 (3000/hod) NA PROŠLÝ POTRUBÍ SPŘÍTO 125 OBLSTI SOK DESKOU, NA FASÁDE PŘEŠTÍ STŘEŠKOU
VZ72	ROZETNÍK m.2207-102 VENTILATOREM TO 350 T P 44 (3000/hod) NA PROŠLÝ POTRUBÍ SPŘÍTO 125 OBLSTI SOK DESKOU, NA FASÁDE PŘEŠTÍ STŘEŠKOU
VZ73	ROZETNÍK m.2208-208 VENTILATOREM TO 250 T P 44 (2500/hod) NA STŘEŠE POTRUBÍ SPŘÍTO 125 OBLSTI SOK DESKOU, NA STŘEŠE PŘEŠTÍ STŘEŠKOU
VZ74	ROZETNÍK m.2204-008 VENTILATOREM TO 250 T P 44 (2500/hod) NA STŘEŠE, POTRUBÍ SPŘÍTO 125 OBLSTI SOK DESKOU, NA STŘEŠE PŘEŠTÍ STŘEŠKOU

VZT3 ODVĚTRÁNÍ m.z.004s-008: VENTILATOREM TD 250 T P 44 (250m³/hod) NAD STŘECHOU
POTRUBÍ SPIRO 125 OCELOVÝ SOK DESKOU, NAD STŘECHOU PŘIKRYTÍ STŘEŠKOU

VZT4 ODVĚTRÁNÍ m.z.004, 008: VENTILATOREM TD 250 T P 44 (250m³/hod) NAD STŘECHOU
POTRUBÍ SPIRO 125 OCELOVÝ SOK DESKOU, NAD STŘECHOU PŘIKRYTÍ STŘEŠKOU